

# LOCALIZACIÓN SATELITAL

Administre facilmente sus vehiculos



**1 AHORRA: Combustible, llantas, seguro, etc.**  
Cuidar los costos es controlar la operación.  
Vigila excesos de velocidad y tiempos muertos.  
Evita y controla el hurto de combustible.  
Tener GPS baja el costo del seguro contra todo riesgo.

**2 CONTROL PERMANENTE: 24 horas 365 días.**  
La información precisa facilita las decisiones.  
Localización de cada vehículo en pantalla gigante  
Información hasta con un año de anterioridad de recorridos, velocidad, paradas, sensores, etc.

**3 ALERTAS: Automáticas e inmediatas.**  
Son enviadas a su celular, advirtiéndolo de situaciones anormales, sin que tenga que estar pendiente del PC para verlas, ejemplo: Salida de zona de operación, uso en horario prohibido, exceso de velocidad, etc.

**4 SUPERVISIÓN: de conductores, tiempos etc.**  
El personal al saberse vigilado trabaja eficientemente y honestamente.

**5 REPORTE: Fáciles y útiles.**  
Pueden verse en el computador o recibirse por e-mail con toda la información requerida.

Rastreo de:  
VEHICULOS.  
PERSONAS.  
CARGA.

**CONTROL DE:**

- Flotas de Vehiculos de carga
- Transporte de pasajeros.
- Entrega de mercancías.
- Recorridos para buses.
- Ambulancias.



[www.globalcircuit.co](http://www.globalcircuit.co)  
[info@globalcircuit.co](mailto:info@globalcircuit.co)

Tel: (2) 3963853 Cel: 317 665 4729

# LOCALIZACIÓN SATELITAL

## Administre facilmente sus vehiculos

### FÁCIL DE OPERAR

#### DESTACABLE

- Toda la información en Internet.
- Administre desde celular, tableta, pc etc.
- Apagado remoto del vehículo.
- Botón de pánico.
- Programa de mantenimiento, con alertas automáticas y costos.

#### FUNCIONAMIENTO:

- El localizador instalado en cada vehículo transmite periódicamente la información a nuestro centro de datos en U.S.A. donde se registran: La localización geográfica, velocidad, consumo de combustible, estado de sensores, etc. El usuario consulta de manera muy fácil toda la información por internet y le permite ver lo que esta pasando con sus vehículos en mapas y útiles reportes.

#### ECONÓMICO Y RENTABLE:

- El cliente paga mensualmente menos del 1% de los gastos del vehículo y puede ahorrar fácilmente mas del 12% de los gastos.

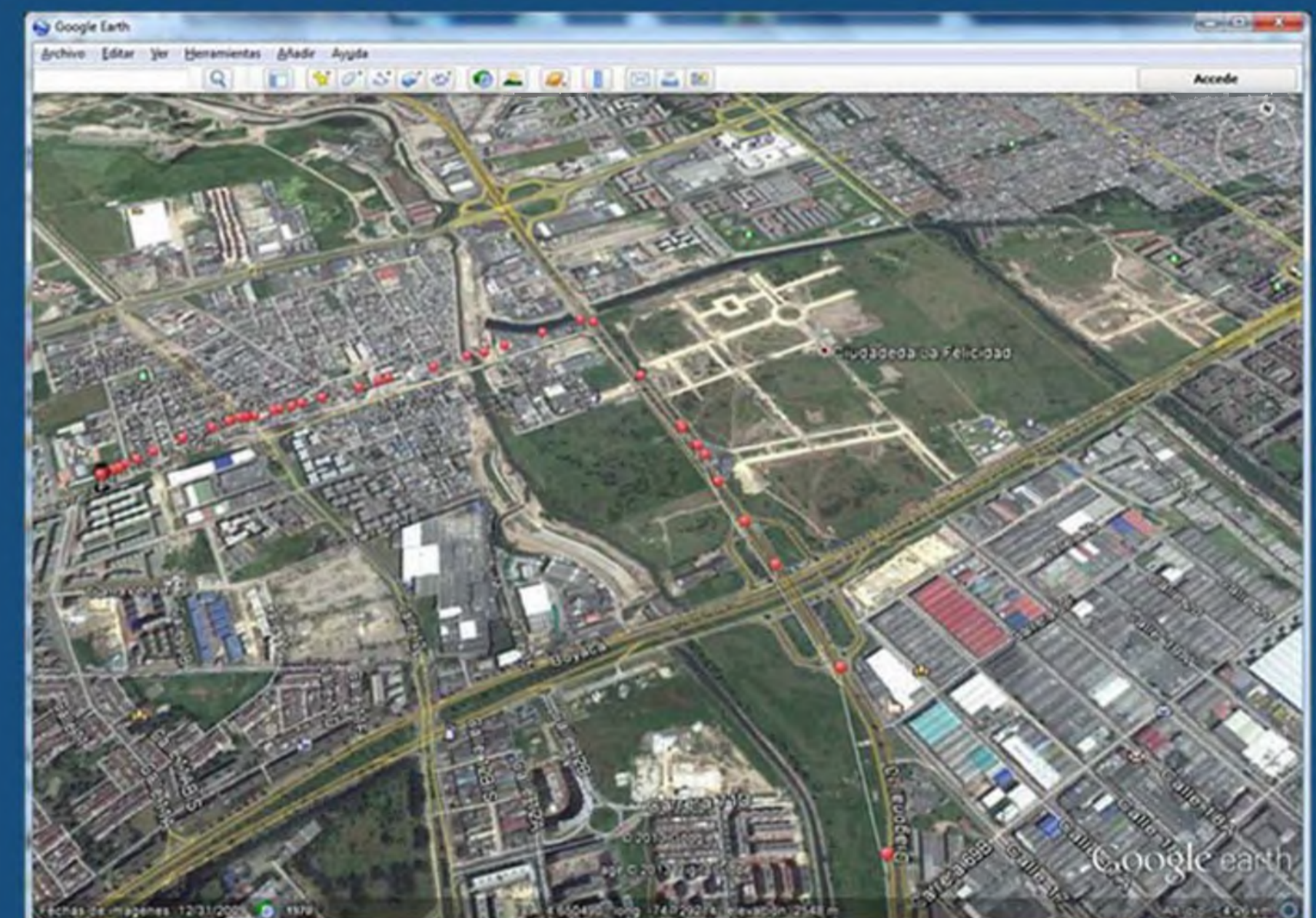


### REPORTE DE PASO POR PUNTOS DE CONTROL

Consultar			
Fecha-Hora Llegada	Minutos estadia	Fecha-Hora Salida	Punto Control
Feb 1 2013 9:05AM	0	Feb 1 2013 9:05AM	Variante Soacha- La Mesa
Feb 1 2013 9:23AM	2	Feb 1 2013 9:25AM	Alto de Rosas
Feb 1 2013 9:49AM	3	Feb 1 2013 9:52AM	Cruce Granada
Feb 1 2013 10:42AM	2	Feb 1 2013 10:44AM	Entrada Fusa
Feb 1 2013 10:51AM	2	Feb 1 2013 10:53AM	Variante Fusa
Feb 1 2013 11:08AM	3	Feb 1 2013 11:11AM	Peaje Chinauta
Feb 1 2013 12:29PM	2	Feb 1 2013 12:31PM	El Boqueron
Feb 1 2013 12:38PM	0	Feb 1 2013 12:38PM	Tunel Melgar
Feb 1 2013 12:53PM	1	Feb 1 2013 12:54PM	Tolemaida
Feb 1 2013 1:42PM	1	Feb 1 2013 1:43PM	Variante Girardot-Río Magdalena

1 2 3 4 5

### SEGUIMIENTO DE UN VEHÍCULO



#### ACCESORIOS OPCIONALES

- Medidor de temperatura de carga.
- Medidor exacto de combustible.
- Sensor de apertura de Puertas.
- Sensor de accionamiento de volc6, grúa, etc.
- Medidor de RPM, frenadas, aceleraciones.
- Dispositivo localizador para carga.

[www.globalcircuit.co](http://www.globalcircuit.co)  
[info@globalcircuit.co](mailto:info@globalcircuit.co)

**Tel: (2) 3963853**